



Bühnenprogramm der Kita-Kinder



Zauberer Tobi begeistert die Kinder

Das Jubiläum der Kita St. Joseph wurde zu einem Fest des Dankes, der Freude und der Gemeinschaft. Und eines wurde an diesem Tag spürbar: Unter Gottes schützendem „Segen“ wird die Kita St. Joseph auch in Zukunft ein sicherer Ort für Kinder, Familien und das ganze Viertel sein.

*Text & Bilder: Angelika Reith,
Kita St. Joseph*

Seniorenbüro

Beratung für ältere Menschen

im Stadtteiltreff Nordend

Am Waldschlösschen 30 - 36

Wir informieren und beraten zu:

- ☆ Aktivitäten
- ☆ ambulante Hilfsdienste
- ☆ finanzielle Hilfen
- ☆ Vorsorge

Kontakt: Frau Malik

Telefon: 0661 102-1967

TERMINE 2025/26

Geselligkeitsverein NORDEND-FULDA. E.V.

NOVEMBER 15. Inthronisierung
Adalbert-Endert-Haus

DEZEMBER 06. Glühmarkt & Kartenvorverkauf
St. Joseph

JANUAR 16. 1. Fremdensitzung
Adalbert-Endert-Haus

JANUAR 17. 2. Fremdensitzung
Adalbert-Endert-Haus

JANUAR 24. Nordisches Wolkengetümmel
Bürgerzentrum Ziehers Süd

FEBRUAR 01. Kinderfastnacht
St. Joseph



Vorstand@gvnordend.de

DIE RHEUMA-LIGA STELLT SICH VOR

Schon seit 1985 treffen sich in Fulda rheumakranke Menschen. Am 04.01.1989 wird die Selbsthilfegruppe Fulda von 20 Mitgliedern gegründet.

Im Moment haben wir immer um die 100 Mitglieder. Von Anfang an ist Matthias Neck Leiter der Selbsthilfegruppe. Wir sind kreisweit aktiv und präsent, sind eine aufgeschlossene Gruppe und freuen uns über jeden, der sich zu uns gesellt.

In unserer **Selbsthilfegruppe** haben sich Betroffene zusammengeschlossen, um rheumakranke Mitmenschen zu unterstützen. Das Leitungsteam und alle anderen Aktiven vor Ort sind ausschließlich ehrenamtlich tätig und helfen den Betroffenen mit der Erkrankung besser umzugehen.

Selbsthilfe bedeutet persönliche Kontakte, gemeinsame Aktivitäten, ein Miteinander innerhalb der Gemeinschaft. Beim Erfahrungsaustausch innerhalb der Gruppe werden viele hilfreiche Tipps zum Umgang und Leben mit Rheuma vermittelt.

Seit Februar 2025 treffen wir uns jeden zweiten Mittwoch im Monat im Stadtteiltreff Nordend, Am Waldschlösschen.

Unsere Aktivitäten:

Beratung: In persönlichen Gesprächen, Arztvorträgen, Fachvorträgen, Infoständen

Bewegung: Beim Funktionstraining im Wasser unter fachlicher Leitung

Begegnung: Bei gemeinsamen Gesprächen, Ausflügen, beim Basteln, geselligen Veranstaltungen (Fasching, Sommerfest, Weihnachtsfeier), u.v.m.



Beratung

Bewegung

Begegnung





Sommerfest 2025

Bei Interesse kannst du uns unter shg-fulda@rheuma-liga-hessen.de kontaktieren.

Unsere Ansprechpartnerin Silke Felbar, ist unter 01515 1618815 erreichbar. Noch mehr Informationen findest du unter www.rheuma-liga-hessen.de. Wir freuen uns auf dich.

Noch ein paar Informationen zu unserem Landesverband -

Die Rheuma-Liga Hessen e.V. ist eine Selbsthilfegemeinschaft von rheumakranken Menschen für rheumakranke Menschen. Seit Vereinsgründung 1973 ist der Verband stetig gewachsen und verzeichnet bis heute ca. 7500 Mitglieder, die in 58 örtlichen Selbsthilfegruppe sowie zusätzlichen Arbeitskreisen organisiert sind. Bundesweit ist die Rheuma-Liga mit rund 270.000 Mitgliedern der größte Zusammenschluss von Betroffenen.

Text und Bild: Rheuma-Liga Hessen e.V. Selbsthilfegruppe Fulda

SCHULE FÜR ERWACHSENE OSTHESSEN

„Es ist nie zu spät, um Schulabschlüsse nachzuholen und damit berufliche Perspektiven zu verbessern“ – so lautet das Motto der Schule für Erwachsene mit ihren beiden Standorten in Fulda und Bad Hersfeld.

Im Laufe eines Lebens ändern sich manchmal persönliche Ziele und Wünsche. Was kann man tun, wenn man als erwachsener Mensch seine beruflichen Perspektiven verbessern oder endlich seinen Traumberuf ergreifen beziehungsweise studieren möchte, aber der vorhandene Schulabschluss dafür noch nicht der passende ist? Dann muss man nicht darauf verzichten, denn Schulabschlüsse kann man nachholen.

„Es ist nie zu spät, um neu anzufangen und seinen Wunschabschluss zu erreichen. Dank der Schule für Erwachsene konnte ich neben der Arbeit die Fachhochschulreife nachholen und beginne dadurch mein duales Studium, von dem ich schon seit Jahren geträumt habe,“ sagt eine ehemalige Studierende.

Und eine weitere : *„Schule war früher für mich ein Gräuel. Ich hätte nie daran geglaubt, dass ich mich noch einmal hinsetze, um für einen Schulabschluss zu pauken.“* Als Mutter zweier Kinder sei das oftmals nicht einfach gewesen. Aber die Unterstützung in der Schule sei phänomenal gewesen.

„Jetzt habe ich meinen angestrebten Beruf als Rechtsanwaltsgehilfin in der Tasche und ich bin überglücklich.“

Die Schule für Erwachsene mit ihren beiden Standorten in Fulda und Bad Hersfeld bietet genau für diese Zielgruppe eine Möglichkeit: Der Unterricht findet in der Regel am Abend statt und man lernt gemeinsam mit anderen motivierten Personen in einer erwachsenengerechten Atmosphäre. Am Standort Fulda gibt es auch Vormittagsangebote für alle Bildungsgänge. Selbst wenn man schon Verantwortung in Familie und Beruf übernommen hat, kann man sich auf diese Weise weiterqualifizieren, denn Bildung und lebenslanges Lernen eröffnen neue Chancen und bessere Lebensperspektiven.

Der Schulbesuch kann sogar gegebenenfalls nach dem BAFöG gefördert werden.

Internationale Kontakte hat die Schule im Rahmen des Erasmus+ Projektes geknüpft: Hier nimmt sie an einer von der Europäischen Union geförderten Schulpartnerschaft teil. Wie Schulleiter Bernd Wiegand berichtet, sind an diesem Projekt Schulen in der Türkei, Rumänien und Italien beteiligt. Es werde um einen Austausch von Strategien gehen, Apps und digitale Werkzeuge in den Unterricht und in Lehr- und Lernprozesse zu integrieren.



Studierende holen ihren Schulabschluss nach

Es seien auch Schüler austausche mit Workshops zum Lernen mit digitalen Medien an den Partnerschulen geplant.

An den Standorten Fulda und Bad Hersfeld der Schule für Erwachsene-Osthessen begannen im August neue Kurse für die Erlangung des Haupt- oder Realschulabschlusses. Im Februar beginnen die nächsten neuen Kurse. Auch ein Quereinstieg in bereits bestehende Kurse, die zur Fachhochschulreife oder dem Abitur führen, ist gegebenenfalls möglich.

Ausführliche Informationen und Anmeldefomulare unter www.sfe-osthessen.de

Email: poststelle.9009@schule.landkreis-fulda.de

Text & Bild: Schule für Erwachsene



Programm Stadtteiltreff Nordend ab 04.09.2025

| Montag | Dienstag | Mittwoch | Donnerstag | Freitag | Samstag | Sonntag |
|--|--|--|---|--|---|--|
| 8 - 12 Uhr Familienberatung (Familienlotse) Familien 9:30 - 11 Uhr Deutsch-Selbst- Lerngruppe Level B1-B2 für Frauen <u>mit Anmeldung</u> <u>(A1/A2 auf Anfrage</u> <u>möglich)</u> | 14 - 16 Uhr Beratung 60+ (Seniorenbüro) Senior:innen <u>Mit Anmeldung unter</u> <u>0661/1021967</u> 14:30 - 18 Uhr Dienstagsklatsch (vorbeikommen, schwätzen, Kaffee/ Tee trinken, andere Menschen treffen) Für alle 16-18 Uhr Formularhilfe Schwerpunkt: Ausländerbehörde, Arbeitsamt usw. <u>Ohne Haftung: da</u> <u>Hilfe von Ehrenamtlicher</u> <u>für Menschen aus dem</u> <u>Nordend.</u> <u>Mit Anmeldung unter</u> <u>0176/57681673</u> 18 - 20 Uhr Dart-Abend Erwachsene (Jugendliche ab 14 Jahre möglich) 19-20.30 Uhr 1. Dienstag im Monat Buchclub 13-100 Jahre <u>Mit Anmeldung</u> | 9 - 11 Uhr 1. & 2. Mittw./ Monat Mama-Kind-Treff mit Frühstück 3€ Für Schwangere/ Mamas mit Kindern bis 3 J. <u>Mit Anmeldung bis Vortag</u> 14-17Uhr Vortags-Backwaren (Beutel mitbringen) Für alle 14.30 – 16 Uhr Ungerade Kalenderwoche Frauenberatung (Solwidi Fulda) 15 - 17 Uhr Familientreff Eltern & Kinder bis 6J (Eltern haben Aufsichtspflicht) 18 – 20 Uhr 1. & 3. Mittwoch im Monat Menuett-Tanz Ab 18 Jahren 18 – 20 Uhr 2. Mittwoch im Monat Rheumaliga Ostessen 18 - 20 Uhr 4. Mittwoch im Monat Offener Spieletreff (Brett-, Kartenspiele usw.) Jugendliche ab 16J & Erwachsene | 10:30 - 12 Uhr Gerade KW Frauenberatung (Solwidi Fulda) 14-17Uhr Vortags-Backwaren (Beutel mitbringen) Für alle 15 - 18 Uhr 3. Donnerstag im Monat Frauentreff Austausch, Aktionen, Gemeinschaft 18:30 - 20 Uhr Bauchtanz Für Frauen 20:15 – 22 Uhr Magic-Karten | Ab 17 Uhr 2. Freitag im Monat Offenes Umwelt-AG- Treffen Ideen zum Thema Umwelt im Nordend austauschen & Aktionen planen 17:30 – ca. 20 Uhr Gerade Kalenderwoche Männertreff Austausch, Aktionen, Gemeinschaft | 10 – 12 Uhr Chinesisch Schreiben lernen für Kinder 5-10 J Eltern haben Aufsichtspflicht <u>Mit Anmeldung</u> | Ab 10 bis 18 Uhr 4. Sonntag im Monat Tabletop-Spiel Jugendliche & Erwachsene <u>Mit Anmeldung</u> Kontakt über Stadtteiltreff 11-12 Uhr 1.-3. Sonntag im Monat Sonntagsmeditation 14:00 – 17 Uhr 2. Sonntag im Monat Sonntagscafé (2€ Unkosten- Pauschale) Für Alt & Jung (!) |

Familienlotsen in der Stadt Fulda

Familienlotsen arbeiten mit der Kindertagesstätte oder der Schule Ihres Kindes zusammen.
Nutzen Sie die offene Sprechstunde für Ihre Fragen.

Welche Freizeitangebote gibt es
in meiner Umgebung?

Wie kann ich mich in meinem
Stadtteil engagieren?

Wie finde ich die richtige Beratungsstelle?

Welche Betreuungsmöglichkeiten gibt es in meiner Nähe?

Offene Sprechstunde der Familienlotsin Anna Abt



Wo: Stadtteiltreff Nordend
Wann: Montags
von 09:00 bis 12.00 Uhr
Telefonisch tägl. zwischen 08.00 – 12.30 Uhr
unter 0160/2515736

Wie finde ich Lösungen bei
Erziehungsfragen?

Welche Beratungsstellen
gibt es in Fulda?

Welche Angebote brauchen
Familien
in meinem Stadtteil?

Wie kann ich meine Kinder in Schule und
Kindergarten unterstützen?

WORKSHOP

ÄTHERISCHE ÖLE– MEHR ALS DUFT



19.9.2025 und 24.10.2025
17:00–19:00 Uhr
im Stadtteiltreff

Teilnehmerzahl: mind. 3, max.10
Erwachsene und Jugendliche ab 14 J.

Info und Anmeldung:
Mareike Freudenberger - Stadtteiltreff Nordend
Am Waldschlösschen 30-36 36037 Fulda
Tel.: 0661 - 90293180 / 0151 - 20 62 65 91
Mail: stadtteiltreff-nordend@gruemel.de



Silbenrätsel



Bilde so Wörter aus den Silben, dass keine Silbe übrig bleibt:

MIN

CHEN

FEU

KA

DRA

ER

(2 Wörter)

AP

CHEN

SE

KU

FÜCH

FEL

(2 Wörter)

TINS

BER

NO

MAR

VEM

ZUG

(2 Wörter)

SEP

GEN

BER

RE

TEM

SCHIRM

(2 Wörter)





Buchstabensalat



Markiere die im Buchstabensalat versteckten Wörter!

E H C S C
H Z I A B U Q C D
J A Z C S K Ü R B I S
F S L I H E V C R E G E N
H M L M H L A U B F A L L
B T L O T Ö N E Z L L Y H C F
R J S W S R U Z W Y A C S V R
A H G E C N S G C Y T I G E L
U C S E H C S J Y J E W J R R
N P H N N H R A S V R K T B G
B Y A E E L S O U N H Z L
I Q Z C N W J X M E X K V
R F K K A S T A N I E
Q E I H E R B S T
O J K U A

1

Herbst

2

braun

3

Laterne

4

Haselnuss

5

Kürbis

6

Igel

7

Kastanie

8

Eichhörnchen

9

Halloween

10

Laubfall

11

Zimtschnecke

12

Regen





Kästchenwörter



Welches Kästchenwort passt zu welchem Wort? Ordne die Nummer zu:

verkleiden

1

☐ Pilze

Kästchenwort 2

2

☐ Oktober

Kästchenwort 3

3

☒ 1 verkleiden

Kästchenwort 4

4

☐ Wallnuss

Kästchenwort 5

5

☐ gruselig

Kästchenwort 6

6

☐ Geister

Kästchenwort 7

7

☐ Erntedank



EINLADUNG ZUR NORA-SITZUNG



Was ist der NORA?

Der Nordendrat (NORA) ist der Stadtteilbeirat für das Nordend im Rahmen des Programms „Sozialer Zusammenhalt“. Er setzt sich aus lokalen Institutionen wie z.B. Vereinen, Schulen, Kitas, Bewohnergruppen, Beiräten und Wohnungsbaugesellschaften zusammen. Beratend dabei ist außerdem die Stadt zu baulichen Themen sowie das Quartiersmanagement zu Beteiligungsprojekten.

Der Beirat wird durch einen Vorstand vertreten, der alle 2 Jahre gewählt wird. Der Vorstand leitet die NORA-Sitzungen, vernetzt in den Stadtteil hinein und nimmt bei Konflikten eine vermittelnde Rolle ein.

Was macht der NORA?

Im Beirat vernetzen sich die Akteure und tauschen sich über laufende und geplante Projekte aus. Er bildet die Schnittstelle zur Stadtverwaltung und gibt dem Stadtteil die Funktion eines beratenden Gremiums zu Bauprojekten im Stadtteil.

Wie kann ich mitmachen?

Die Sitzungen sind öffentlich, jede Person kann teilnehmen. Stimmberechtigt ist jede Person, die eine Interessensgruppe von mind. 3 Personen im Nordend vertritt.

04. DEZ, 18-20 UHR
KURFÜRSTENZIMMER, STADTSCHLOSS

mit Bürgermeister Wehner



IMPRESSUM

Die Stadtteilzeitung Nordend erscheint in Initiative und Planung der sozialen Einrichtungen und Träger, der eingetragenen Vereine sowie sozial und gesellschaftlich engagierten Bewohnerinnen und Bewohner sowie Akteure des Stadtteils Nordend.

| | |
|------------------|--|
| Herausgeber: | NORA (Stadtteilbeirat Nordend), Magistrat der Stadt Fulda Abtstor 2, 36037 Fulda |
| Redaktion: | Christian Völkel Nina Mans Städtebauförderung, Magistrat der Stadt Fulda Abtstor 2, 36037 Fulda christian.voelkel@fulda.de nina.mans@fulda.de Janina Corino Vorstand Nordendrat stadtteilzeitung-nordend@web.de |
| Fotos und Texte: | Magistrat der Stadt Fulda, sofern nicht anders angegeben |
| Layout: | Nina Mans, Städtebauförderung, Magistrat der Stadt Fulda |
| Druck: | WIRmachendDRUCK.de |
| Stand: | KW 39, September 2025 |
| Auflagenhöhe: | 1.000 Stück |

Die Druckexemplare der Zeitung liegen im Nordendbüro, und im Stadtteiltreff Nordend, im Jugendtreff Nord sowie in Schulen, Kitas, der Kantine Landratsamt und in der Hochschulbibliothek aus. Ein digitaler Download der Zeitung ist auf der Nordend-Homepage möglich.

Die Zeitung ist kostenlos. Die Herstellungskosten werden aus dem Förderprogramm "Sozialer Zusammenhalt" und durch die Stadt Fulda getragen.

Die Redaktion behält sich vor, ihr zugesandte Beiträge ggf. zu ändern, zu kürzen oder bei Bedarf redaktionell zu erweitern. Namentlich gekennzeichnete Beiträge geben nicht unbedingt die Meinung der Redaktion wieder. Für die Inhalte der Beiträge sind ausschließlich die Autoren verantwortlich.

Für die Richtigkeit der angegebenen Termine übernehmen die Redaktion keine Gewähr. Mit Überlassung des Materials überträgt der Autor / die Autorin der Redaktion das uneingeschränkte Nutzungsrecht.

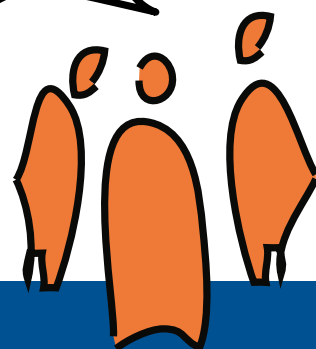


STÄDTEBAU- FÖRDERUNG

von Bund, Ländern und
Gemeinden



Das Redaktionsteam
freut sich auf die
Einsendung von
Beiträgen für die nächste
Ausgabe (Einsendeschluss
06.03.2026)



FULDA
UNSERE STADT

WWW.NORDEND-FULDA.DE

☎ 0661 102 3295

MAIL: STADTTEILZEITUNG-NORDEND@WEB.DE